

ГОРОД
ЛЫТКАРИНО



1957



Церемония закладки камня на месте установки памятника.



Памятник «Защитникам Отечества».



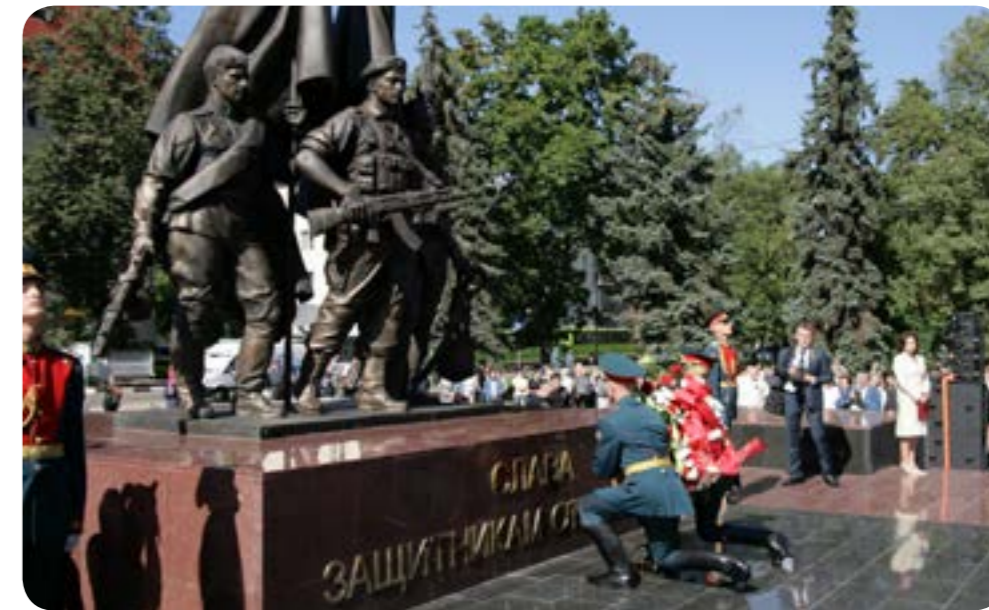
Новый облик центральной площади города Лыткарино.



Площадь города до реконструкции.



Центральная площадь города сегодня.





Парад 9 Мая

Парад 9 Мая





Ротонда до реставрации.



Ротонда после реставрации.



На территории парка Дворца культуры «Мир» создан единый парковый ансамбль. Отремонтирована летняя эстрада, благоустроены новые дорожки, освещение, установлены детские и спортивные площадки. Скульптуры и цветники украшают всю территорию парка.



Территория парка до проведения работ по благоустройству.



Установлен фонтан.





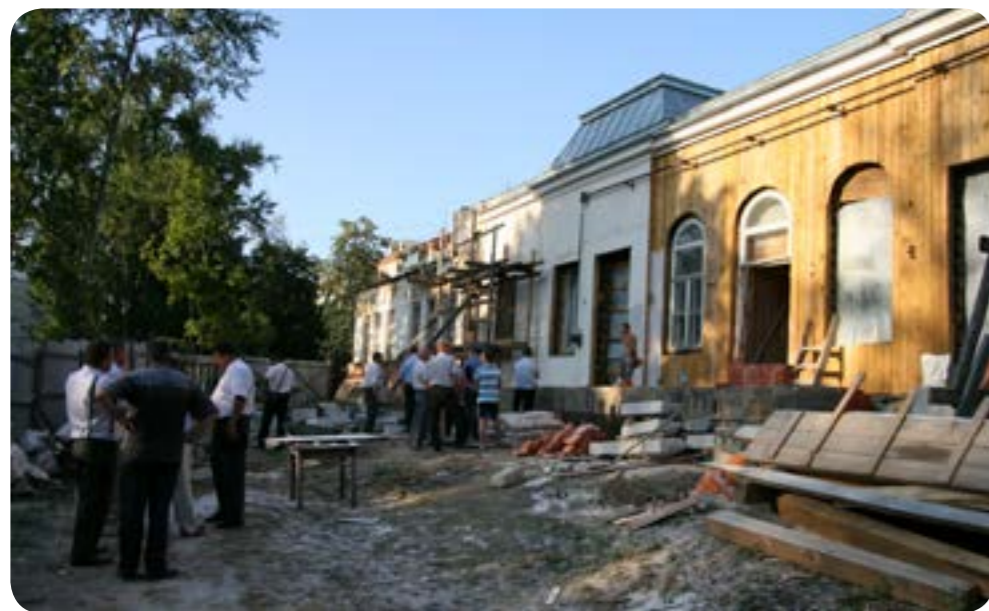
Дворец культуры «Мир».
Центральная площадь города.



Дом культуры «Центр молодежи» до и после реставрации.







Реставрация здания Усадьбы А.И. Чернышева.



Усадьба А.И. Чернышева после реставрации.



Памятник светлейшему князю А.И. Чернышеву.



Парк является обладателем приза «За общественную поддержку» в смотре-конкурсе «Парки Подмосковья» в номинации «Лучший проект по созданию нового парка».



Территория парка до благоустройства.





Бульвар им. И.П. Крупенина до благоустройства.

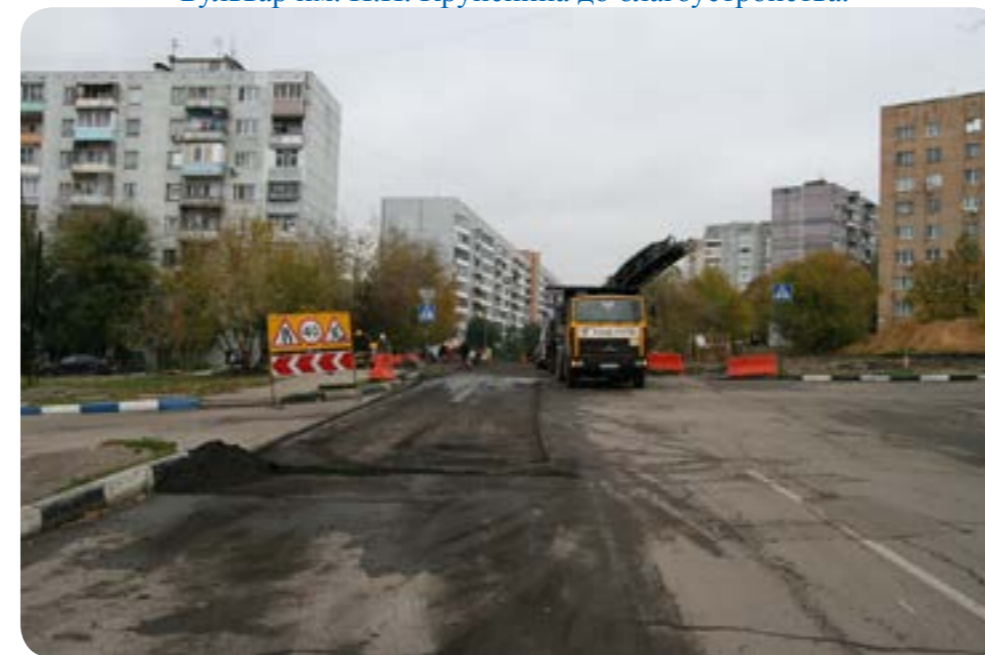
Крупенин Иван Петрович - заслуженный строитель России и Московской области, кавалер ордена Трудового Красного Знамени, почетный гражданин города Лыткарино.



Бульвар им. И.П. Крупенина сегодня.



Бульвар им. И.П. Крупенина до благоустройства.



Новый торговый центр.





С 2013 года введены 3 новых детских сада.



В рамках программы Губернатора Московской области «Наше Подмосковье» в 2013 году введены в эксплуатацию два дошкольных учреждения на 90 и 120 мест, в 2015 году еще одно дошкольное учреждение на 140 мест.





До реконструкции



«Красные ворота»

Сегодня



За период 2010-2016 годы установлены и отремонтированы 54 детские площадки - 85,7%.

Клумбы и цветники.





Первый в городе торгово-развлекательный центр.
В ТРЦ «Весна» расположены: кинокомплекс, детские игровые комнаты, сетевые супермаркеты и магазины, кафе и рестораны, удобная парковка.
Созданы все условия для приятного времяпровождения.

300 дополнительных рабочих мест.



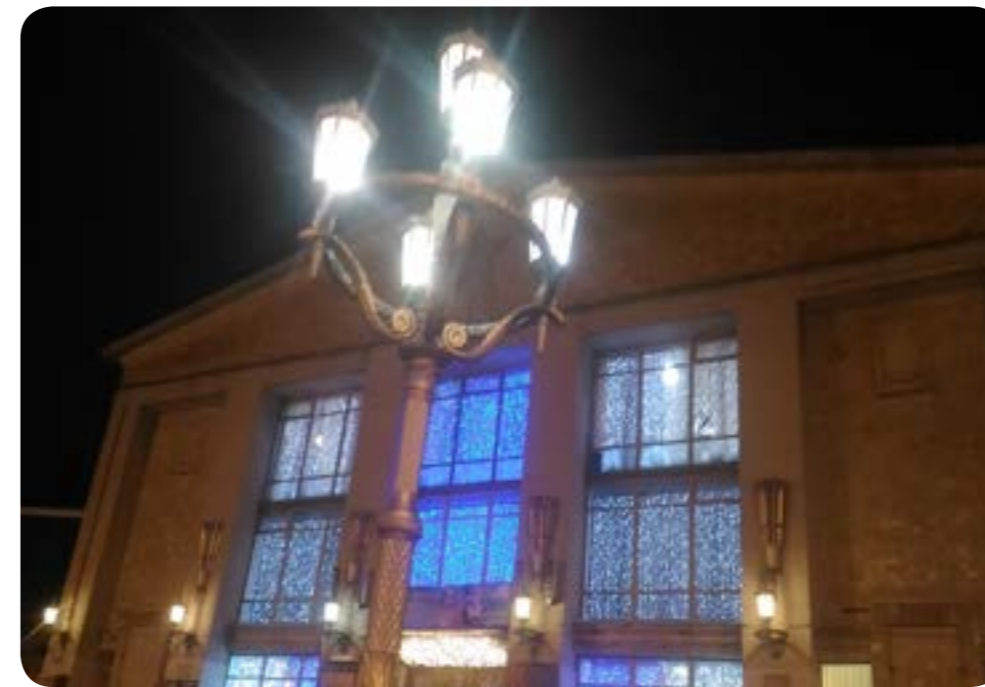


Внешний облик города Лыткарино.

Проект архитектурно-художественного
освещения Гимназии № 1
занял **третье место**

в номинации

«Лучшие реализованные проекты в области
архитектурного освещения»
по Московской области.



Главная площадь города Лыткарино.





Открытие нового здания женской консультации.



Капитальный ремонт Детской поликлиники.



Капитальный ремонт Поликлиники № 1.



Старая ледовая площадка



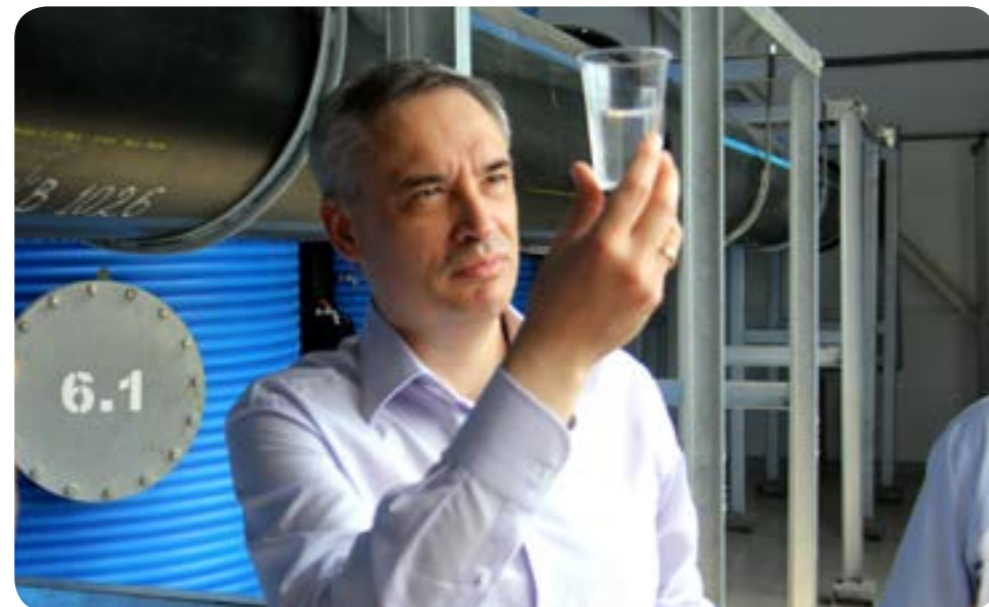
Открытие нового Ледового спортивного комплекса «Лыткарино».





Многофункциональный спортивный комплекс «Арена Лыткарино» с бассейном.





Новая станция обезжелезивания.
Производительность станции 10000 куб.м./сутки. Пробурена артезианская скважина на 60 куб.м. воды в час.
Обеспеченность населения чистой водой выросла до 99,3 %.

МБУ «Многофункциональный центр предоставления государственных и муниципальных услуг Лыткарино».
Сегодня МФЦ оказывает: 51 федеральную услугу, 91 региональную услугу и 63 муниципальные услуги.





Открытие нового легкоатлетического стадиона с профессиональными беговыми дорожками и искусственным футбольным покрытием.





Ремонт и реставрация фасадов многоквартирных домов.



Дороги.





Индустриальный парк «Лыткарино».
Центр по хранению, обработке и защите информации ООО «Авантаж».
Объем инвестиций 6 млрд.рублей. Потребляемая электрическая мощность - 20 Мвт.
Планируемый объем производства - 2 млрд.рублей/год.
80 дополнительных рабочих мест.





Индустриальный парк «Лыткарино»

Новые резиденты:

ПК «Тамаки», производство пищевых продуктов для японской кухни.

- Общая площадь застройки - 8 660 кв.м.

- Объём инвестиций 621 млн.рублей.

- Объём производства - 688 млн. руб./год.

- 73 новых рабочих места.



Наибольший объём промышленного производства в 2016 году:

АО «Лыткаринский завод оптического стекла».
Объём отгрузки в 2016 году - 4 374 млн.рублей.
Численность работающих - 1958 человек.

ООО «Старатели».
Объём отгруженной продукции - 3 204 млн.рублей.
Численность работающих - 686 человек.

ЗАО «Мясоперерабатывающий завод».
Объём отгруженной продукции - 2 835 млн.рублей.
Численность работающих - 161 человек.

Производственно-логистический комплекс по выпуску транспортной тары и упаковки из гофрокартона ООО «Вегапак Плюс».

- Объём инвестиций 300 млн.рублей.

- Объём производства - 162 млн.рублей/год.

- 200 новых рабочих мест.





АО «Лыткаринский завод оптического стекла».
Объём отгрузки в 2016 году - 4 374 млн.рублей. Численность работающих - 1958 человек.





ТМКБ «Союз» входит в Корпорацию «Тактическое ракетное вооружение», занимается разработкой и производством жидкостных ракетных двигателей для сверхзвуковых крылатых ракет, двигательных установок малой тяги для космических аппаратов.
 Объем отгруженной продукции за 2016 год - 1470 млн. рублей.
 Численность работающих - 685 человек.



НИЦ ЦИАМ - крупнейший в Европе научно-исследовательский центр авиационной и ракетной техники.
 Объем отгруженной продукции за 2016 год - 276 млн. рублей.
 Численность работающих - 1078 человек.





Переселение из ветхого жилья.

Заключены договора о развитии застроенных территорий: кварталы 4, 6, 8; ул.Набережная, д. 4, 6; микрорайон № 6, д. 6.
В стадии подготовки документации по заключению ДРЗТ в Зил-городке. Договора предусматривают снос 70 ветхих домов площадью 50, 1 тыс. кв.м. Переселению подлежат 2 702 человека или 1 127 семей.
К настоящему времени переселено 165 жителей пяти ветхих домов.



ЖК Президентский



ЖК Центральный

ЖК Прибрежный





2000г.



КСК «Созидатель»

2016г.





РЕКРЕАЦИОННО-ОЗДОРОВИТЕЛЬНЫЙ КОМПЛЕКС В ЛЫТКАРИНО

1. Въездная площадь с остановочными павильонами
2. Трёхъярусная автопарковка
3. Входная группа с кассами, пунктами проката
4. Крытая центральная территория с ресторанами, магазинами, аттракционами, кинотеатрами и т.п.
5. Крытый аквапарк + комплекс национальных SPA
6. Гостиница (4-5 звезд)
7. Коттеджные поселки
8. Комплекс крытых и открытых спортивных площадок (волейбол, баскетбол, мини-футбол, теннис и др.)
9. Озеро с пляжами, лодочной станцией, водными аттракционами, смотровыми площадками



10. Отдельно-стоящие кафе, рестораны
11. Ферма с домашними животными
12. Завериниц с дикими животными
13. Сеть велосипедных и пешеходных прогулок
14. Канатно-кресельная дорога
16. Ландшафтные парки
17. Склоны

